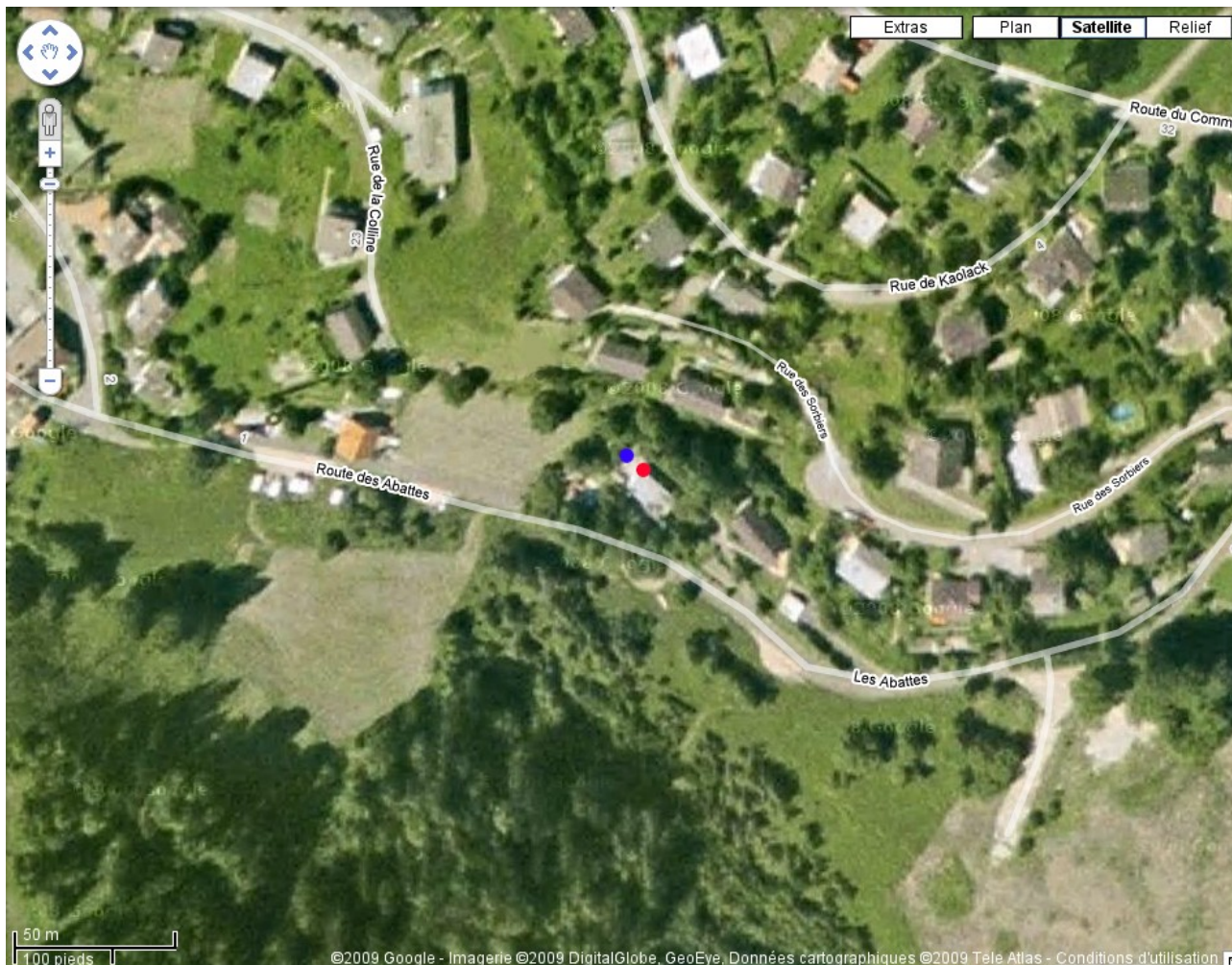




Plan de situation:



En **rouge**, l'antenne HF A3S, en **bleu** les antennes yagi VHF 144 et 50 Mhz.

Activité:

Il n'y a pas d'émission sur plusieurs antennes simultanément. Ainsi il n'y a pas de cumul de rayonnement.

La base des calculs de l'ORNI se fait sur un total d'émission de 800 heures par années. Sur les années 2007 et 2008, la durée totale est en moyenne de l'ordre de 20 heures d'émission par an. Pendant l'écoute ou en absence d'opérateur, il n'y a aucun rayonnement.

L'usage de station automatique non déservie étant règlementée par l'OFCOM par une exploitation uniquement réservée aux clubs ou associations, je ne fais pas usage d'installation automatique non déservie.

Schéma bloc de l'installation:

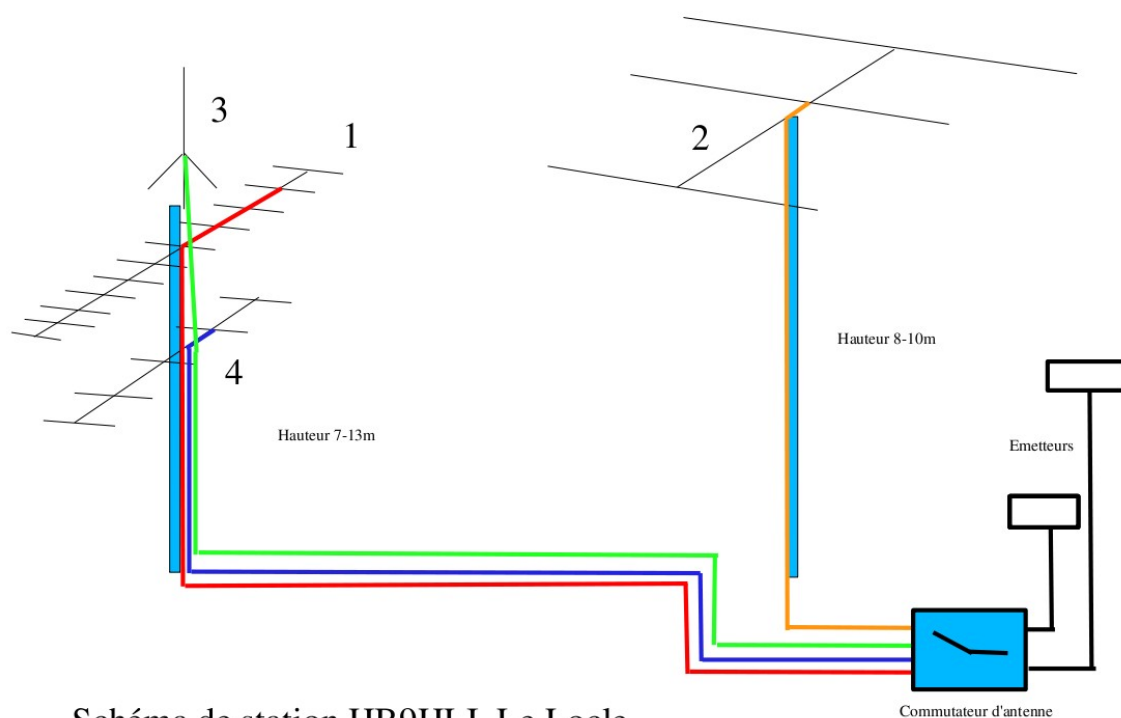


Schéma de station HB9HLI, Le Locle

Le document n'est pas à l'échelle

Je déclare avoir calculé les valeurs selon la feuille de calcul acceptée par le département de l'environnement de l'Etat de Neuchâtel. Les données sont conformes à la situation réelle. Comme le radioamateurisme est une activité expérimentale, tout changement de configuration sera apporté à ce document.

Dernière version: mardi 10 février 2009.